

Regio van de toekomst

Welke waarde heeft robotica in het publieke domein?

YES!Delft en MRDH zijn een samenwerking gestart om uit te zoeken wat de rol robotica kan spelen in het publieke domein. Aan welke soort hybride robotica toepassingen moet je denken? Welke rol willen we dat robots hebben en hoe reageren de mensen hierop? In hoeverre vergt dit aanpassingen in beleid en in de publieke ruimte?

Het YES!Delft team heeft ruim 30 verschillende robotica toepassingen bedacht voor Rotterdam Central District. Deze toepassingen schetsen op welke manier robotica een rol kan spelen in de toekomst. Het uiteindelijk doel is dat verschillende robotica oplossingen samenwerken om bepaalde taken uit te voeren (bijv. SPOT robots, Slimme camera's, Drones, waterrobots en robotarmen). Essentieel in dit ecosysteem zijn sensoren en camera's.

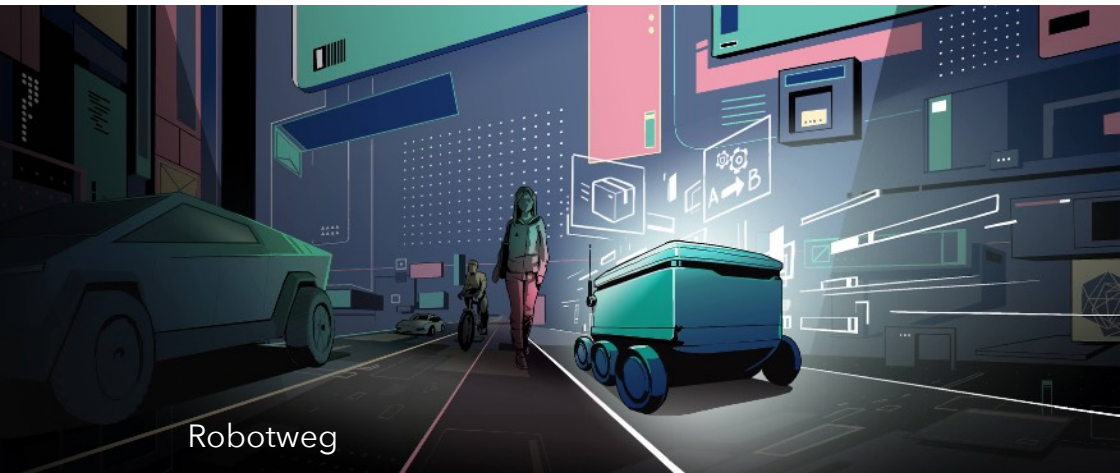
Sommige van deze toepassingen worden getest rondom Hofplein en Weena; van papier naar experiment. Dit experiment test de mobiliteit rondom hofplein. Het houdt bij hoeveel auto's, vrachtwagens, busjes, fietsen, robots en mensen elke seconde zich op dit plein bewegen.



Mobiliteit tracking



Evacuatie Drone



Robotweg